

Global Study I

グローバル探究Ⅰ

「環境破壊」からみるグローバル探究Ⅰでの学び

グローバル探究Ⅰ basicクラス

10214 兼松芽生
10219 柴山明日風
10225 西田朱里
10232 藤本優里
10239 森朱理



— 目次 —

- 1 世界の森林からみる環境破壊
- 2 クイズ！「環境破壊」
- 3 「グローバル探究Ⅰ」教材の紹介
- 4 普段の授業 なにしてる？

世界の森林からみる環境破壊

Environmental Destruction Seen from the World's Forests

世界の森林からみる環境破壊

世界の森林



- アマゾンの森林
→ 約20%、日本の
国土の約2.5倍！
- “リークされた炭素”

クイズ！ 「環境破壊」

Quiz! “Environmental Destruction”

クイズ！「環境破壊」

Q.1

森林が持つ「二酸化炭素を吸収する機能」が失われると、どのような問題が発生するのでしょうか？

- a. 洪水の増加
- b. 温室効果ガスの増加
- c. 生物多様性の減少
- d. 全て

クイズ！「環境破壊」

Q.2

森林破壊による温室効果ガスの排出量は、地球全体の排出量のどれくらいを占めているのでしょうか？

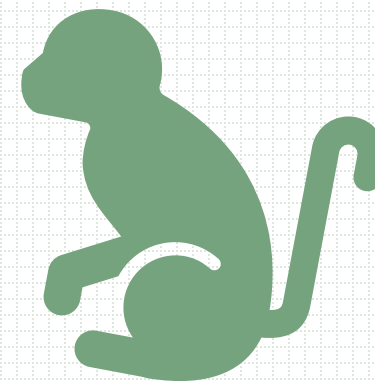
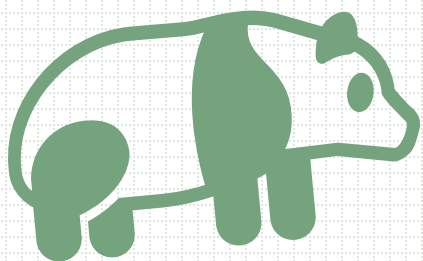
- a. 1～5%
- b. 12～17%
- c. 25～30%
- d. 50%以上

クイズ！「環境破壊」

Q.3

森林をすみかとする絶滅危惧種の数是世界でどれくらいいるのでしょうか？

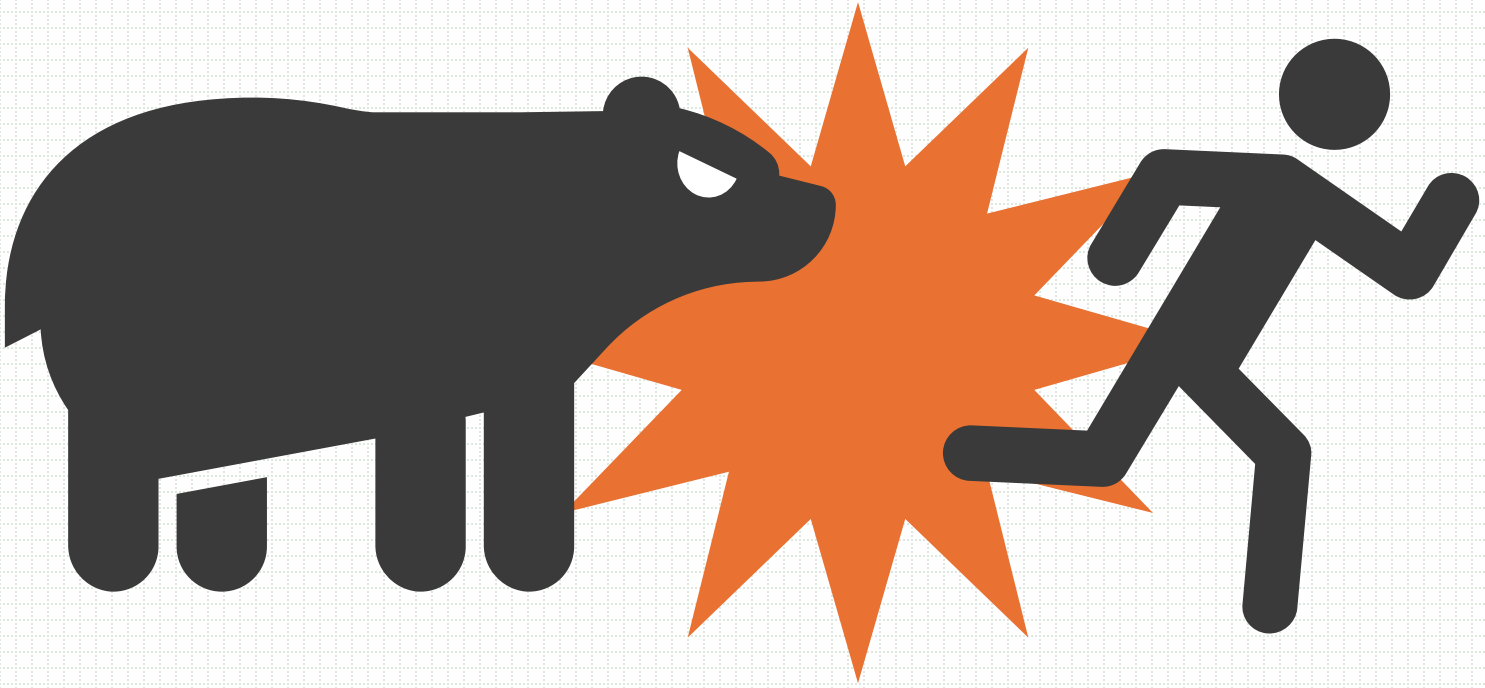
- a. 約 5,000 種
- b. 約 10,000 種
- c. 約 14,000 種
- d. 約 20,000 種



クイズ！「環境破壊」

Q.4 森林破壊が進むと、野生生物と人間の関係で起こり得ることとは？

- a. 野生生物が完全に姿を消す
- b. 野生生物が人里に現れ、人との衝突事故が増える
- c. 野生生物が人間のペットとして飼われる



クイズ！「環境破壊」

Q.5

COP26 での森林破壊停止宣言は何年までに達成させるのが目標でしょうか？

- a. 2025 年
- b. 2030 年
- c. 2040 年
- d. 2050 年

COP26：気候変動枠組条約第26回締約国会議

「グローバル探究Ⅰ」教材の紹介

Introduction of the Teaching Materials

「グローバル探究Ⅰ」教材の紹介

CLIL
Primary

SDGs

Shigeru Sasajima

Yukari Takagi

Taizo Kudo

Masahisa Sato

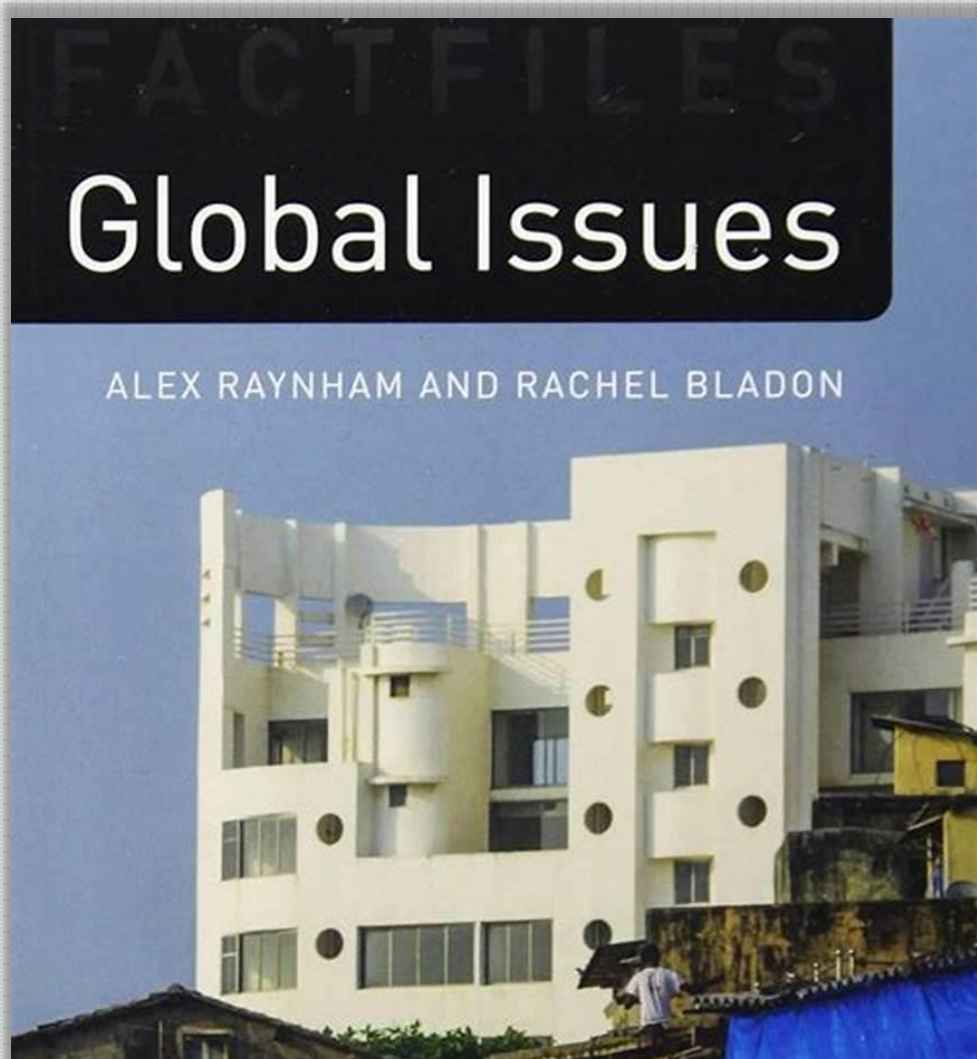
Larry Joe

Curtis M. Revis Seubert

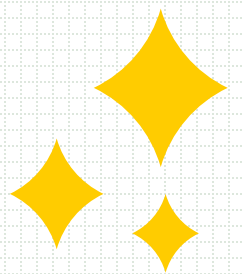
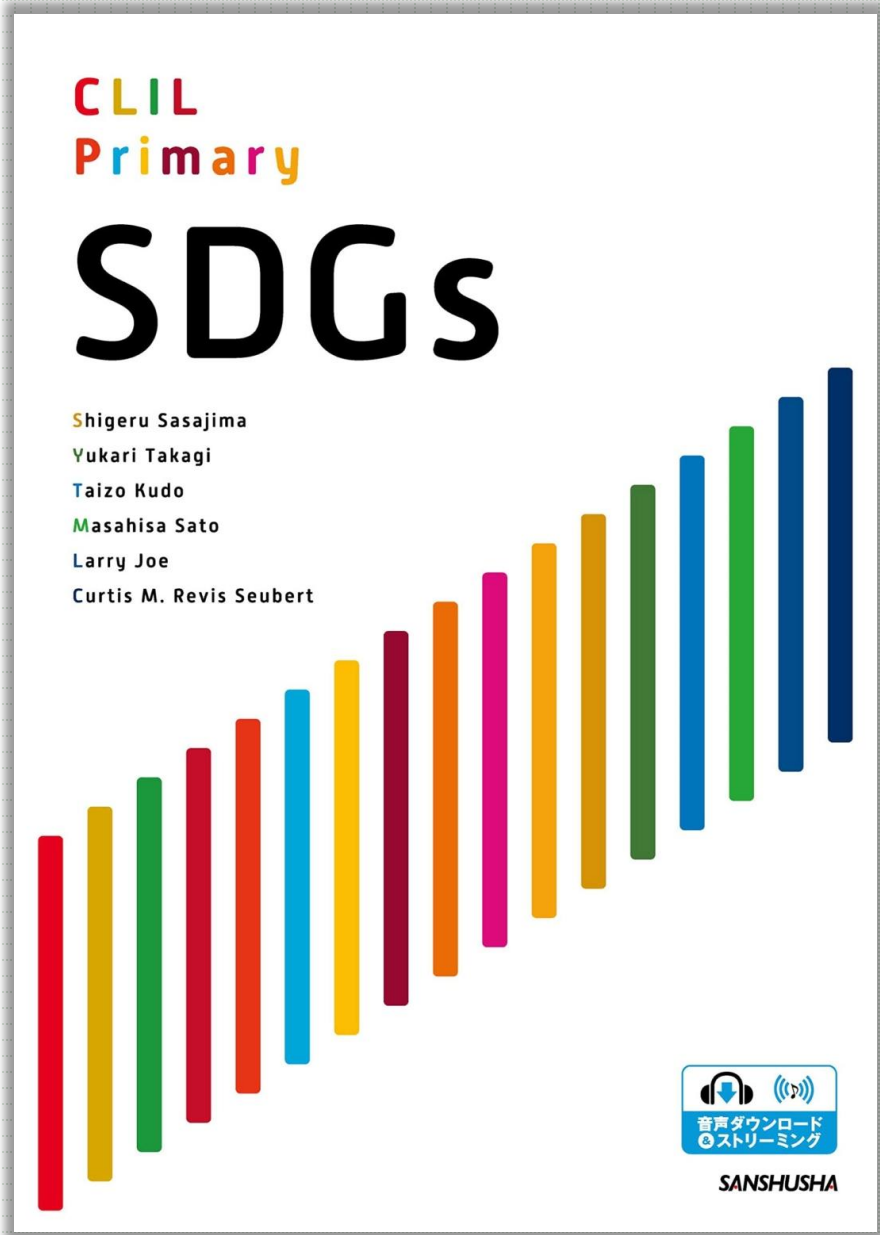
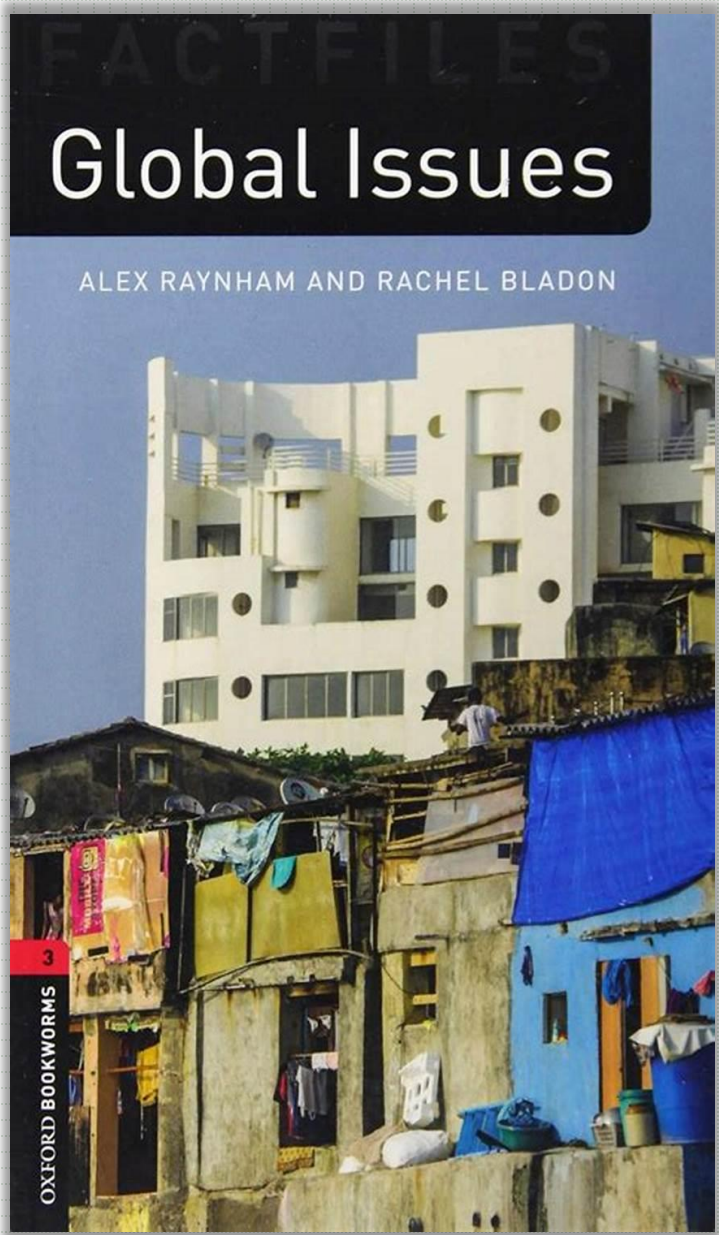
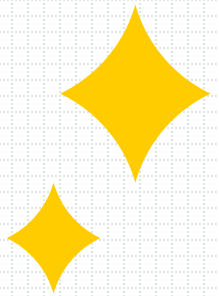
CLIL 英語で学ぶ SDGsの基礎

CLIL:内容言語統合型学習

「グローバル探究Ⅰ」教材の紹介



Factfiles :
Global Issues

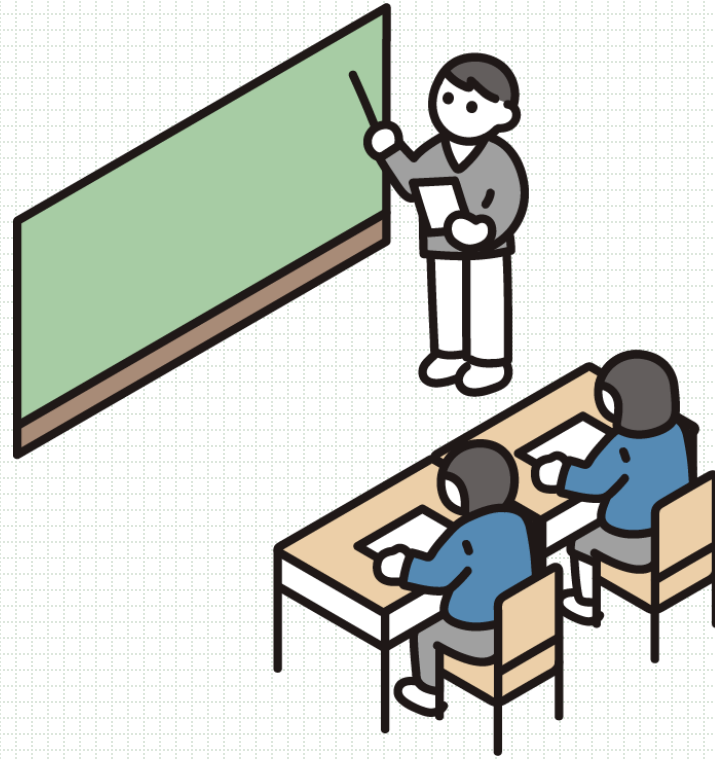


いつもの授業 なにしてる？

What do we usually do in class?

いつもの授業 なにしてる？

国際問題



私たちは恵まれている



ありがとうございました！

Thank you for listening!